



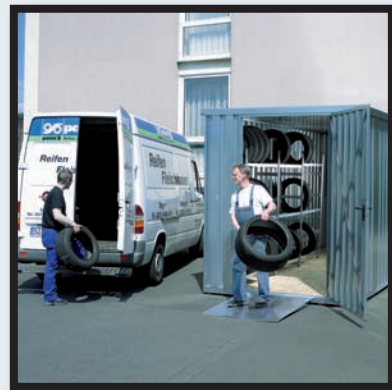
Schnellbauhallen / Reifenlagerhallen



Reifenregale, Büroregale, Werkstattregale und Regalsysteme



Werkstatthallen



Reifencontainer / Lagercontainer



Industrie- und Gewerbebau



Betriebs- und Werkstatteinrichtungen

## Lagertechnik aus einer Hand:

- Hallenbau
- Regale und Regalsysteme
- Transportgeräte
- Betriebs- und Werkstatteinrichtung

**Aczent Lagertechnik bietet mehr:  
Auswahl - Beratung - Qualität!**



# ■ Reifenwagen

## ■ Reifenkarren

## ■ Kommissionsgeräte



**... Lagertechnik  
aus einer Hand!**



Aczent Lagertechnik GmbH & Co. KG  
Hainanger 7 · 37603 Holzminden  
Tel.: +49 5531/704 5696  
Fax: +49 5531/140331  
info@accent-lagertechnik.de

[www.aczent-lagertechnik.de](http://www.aczent-lagertechnik.de)



# Reifenkarren Kommissionierwagen DIE TRANSPORTWUNDER



## Reifenkarren:\*

Stahlrohr geschweißt, pulverbeschichtet, dauerhaft oberflächengeschützt. Räder wahlweise mit Vollgummi- oder Luft-Bereifung. Naben mit Rollenlager. Mittels durch die Griffholme zu bedienende Spreiz-Aufnahmen können Reifenstapel direkt aufgenommen oder abgesetzt werden. Bis zu 8 Reifen möglich.

Tragkraft:	200 kg
Höhe:	1500 mm
Schaufellänge:	360 mm
Schaufellbreite:	580 mm
Gesamtbreite:	650 mm
Garantie:	5 Jahre

## Kommissionierwagen mit Trittstufen und 2 oder 3 Ladeflächen:\*

Stahlrohr und Profilstahl geschweißt, pulverbeschichtet. Böden aus Holzwerkstoffplatte, im Winkelstahlrahmen liegend, Rand 12 mm hoch. 2 Lenk- und 2 Bockrollen, Vollgummi-Bereifung. Naben mit Rollenlager. Feststeller an den Lenkrollen, gemäß EN 1757-3. Tragkraft obere und mittlere Ladefläche 80 kg. An den Stirnseiten Trittstufen aus Holz, die sich unbelastet selbsttätig anheben und belastet sicher auf dem Boden stehen, wodurch der Wagen automatisch blockiert wird. Sicherheitsbügel zum Festhalten und Anlehnen. Trittstufen in Ruhestellung anklappbar.

Tragkraft:	250 kg
Etagenhöhen:	240, 860, 1480 mm
Ladefläche L x B:	1000 x 600 mm
Tritthöhe:	935 mm
Stufenabstand:	230 mm
Rad-Ø:	160 mm
Aussenmaße:	1495 x 610 x 1900 mm
Eigengewicht:	73 kg
Garantie:	5 Jahre



## Elektrisches Kommissioniergerät Aczent – Ideal auch als Reifenlager Bestückungsgerät.

Dieses Multifunktionsfahrzeug ermöglicht deutliche Kosteneinsparungen bei gleichzeitiger Erhöhung der Sicherheit, Produktivität und Flexibilität. Der Bediener steht fest auf einer gefederten Plattform innerhalb eines verkleideten Sicherheitsgeländers, während das Produkt sicher auf einer Ladepalette aus Stahl transportiert wird. Dadurch werden Unfallrisiken erheblich minimiert.

Durch seine Fähigkeit einen Arbeiter samt Last zu transportieren, entlastet er Ihre Mitarbeiter, ermöglicht eine Senkung der Betriebskosten und beugt der Beschädigung von Produkten vor. Profitieren auch Sie!

# Reifenwagen VIELSEITIGE PROBLEMLÖSER

Dies ist nur eine Auswahl aus unserem riesigen Transportwagensortiment. Fragen Sie uns gerne nach weiteren Modellen indiv. für Ihren Bedarf.



## Reifenwagen 200 kg:\*

Stahlrohr-Konstruktion, verschraubt, pulverbeschichtet, 4 Lenkrollen mit Vollgummi-Bereifung, Naben mit Rollenlager, 2 Stück mit Feststeller

Tragkraft:	200 kg
Ladefläche L x B:	1250 x 600 mm
Aussenmaße:	1370 x 670 x 1000 mm
Eigengewicht:	21 kg
Garantie:	5 Jahre

## Reifenwagen 400 kg:\*

Stahlrohr-/Profilstahl-Konstruktion, pulverbeschichtet. Boden aus wasserfester Siebdruckplatte. Reifenträger variabel im Raster von 120 mm einhängbar, durch gelenkartige Aufhängung passen sich die Träger selbsttätig der Reifengröße an. 2 Lenk- und 2 Bockrollen, Naben mit Rollenlager. Feststeller an den Lenkrollen.

### Modell 1

Tragkraft:	400 kg
Ladefläche L x B:	1250 x 610 mm
Aussenmaße:	1430 x 620 x 1800 mm
Eigengewicht:	66 kg
Bereifung:	Vollgummi 200 x 50 mm
Garantie:	5 Jahre

### Modell 2

Tragkraft:	400 kg
Ladefläche L x B:	1420 x 610 mm
Aussenmaße:	1600 x 620 x 1800 mm
Eigengewicht:	73 kg
Bereifung:	Vollgummi 200 x 50 mm
Garantie:	5 Jahre



## Reifenwagen 250 kg:\*

Stahlrohr-Konstruktion, verschraubt, pulverbeschichtet, Reifenträger variabel im Raster von 150 mm mit Stirnbügeln verschraubbar, 4 Lenkrollen mit Vollgummi-Bereifung, Naben mit Rollenlager, 2 Stück mit Feststeller

### Modell 1

Tragkraft:	250 kg
Ladefläche L x B:	1250 x 600 mm
Aussenmaße:	1370 x 670 x 1725 mm
Eigengewicht:	38 kg
Garantie:	5 Jahre

### Modell 2

Tragkraft:	250 kg
Ladefläche L x B:	1420 x 600 mm
Aussenmaße:	1540 x 670 x 1725 mm
Eigengewicht:	40 kg
Garantie:	5 Jahre

## ... lagern mit System!

\* Standardlieferfarbe Blau. Sonderfarben nach RAL gegen Aufpreis erhältlich.